

Easy RELOOK®

COLORATION BOIS

Embellit et rénove tous les bois
rapidement et simplement

1 PALISSADE
EN SEULEMENT

3min

S'APPLIQUE AU
PULVERISATEUR
DE JARDIN



INFOS

TEMPS DE SÉCHAGE

ENTRE 2
COUCHES

2h

SÉCHAGE
COMPLET

12h

OUTILS PINCEAU PULVÉRISATEUR



NETTOYAGE DES OUTILS



EAU

- Aspect : MAT
- Format : 5L
- Rendement : ± 4m²/L

FACILE & RAPIDE !

1 PALISSADE EN SEULEMENT 3 MIN.

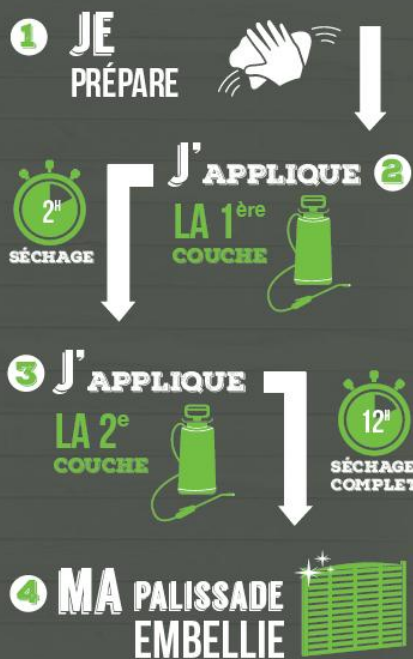
PERFORMANCES

- Le moyen le plus rapide pour embellir et rénover vos palissades, claustras, abris... neufs ou déjà gris.
- Finition opaque : uniformise le bois, masque les bois grisés et autres défauts.
- Tenue homogène et durable de la couleur face aux intempéries et UV.
- Protège durablement les bois du grisaillement.
- Prêt à l'emploi, se transvase dans le pulvérisateur sans dilution.
- Séchage rapide.

APPLICATION

Conditions idéales d'application entre 12°C et 25°C, par temps sec et hors courant d'air. Le bois doit être PROPRE et SEC. Nettoyez le support avec une brosse pour enlever les mousses, lichens et autres dépôts naturels éventuels.

- Masquez les zones que vous ne souhaitez pas rénover et protégez les plantations environnantes avec un journal ou une bâche.
- Remuez le produit avant l'emploi à l'aide d'une baguette longue et large afin de bien l'homogénéiser. Transvasez le produit dans le pulvérisateur de jardin.
- Avant de commencer, faites un essai sur un morceau de carton ou bois pour régler la buse et son débit.
- Appliquez 2 couches en commençant par le haut et déplacez le pulvérisateur en dessinant des "S" horizontaux, parallèlement à la surface avec des mouvements lents et réguliers, à une distance d'environ 25-30 cm du support bois. Laissez sécher 2 heures avant d'appliquer la 2e couche.
- Nettoyez le pulvérisateur en vidant le reste de produit et en le remplissant d'eau. Faites une pulvérisation sur carton pour purger le circuit et terminez par nettoyer la buse délicatement.



CONSEILS V33

- Evitez de vous arrêter en cours d'application et de pulvériser sans déplacer votre main afin d'empêcher les coulures et les surépaisseurs. Si des coulures apparaissent, utilisez un pinceau pour les supprimer.
- Pour éviter de nettoyer le pulvérisateur entre les 2 couches, bloquez la buse avec un morceau de scotch.



Teck



Okoumé



Moka



Écorce



Anthracite



Ardoise