



SOUS-COUCHE UNIVERSELLE

Formats : 5L / 12L
Aspects : Mat

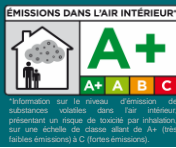


LA GARANTIE D'UNE PREPARATION IMPECCABLE SUR TOUS LES SUPPORTS INTERIEURS

La sous-couche Universelle V33 est ultra adhérente sur les fonds intérieurs neufs ou anciens et bénéficie d'un haut pouvoir couvrant. Elle uniformise les supports et masque les imperfections. Elle favorise ainsi une tenue optimale des peintures pour une finition parfaite et durable.



- ULTRA ADHÉRENTE
- MULTI-SUPPORTS
- RENFORCE LA TENUE DES PEINTURES



Performances :

Uniformise les supports : Régule la porosité des fonds absorbants. Fixe et bloque les fonds poudreux. Facilite l'accroche de la peinture.

Renforce la tenue des peintures : Améliore l'accroche sur surfaces lisses. Consolide les fonds.

Préparation :

Une bonne préparation du support est indispensable. Le support à peindre doit être propre, sain et sec.

Sur fonds neufs ou bruts :

- Sur plaque de plâtre cartonnées et joints, plâtre, stuc, enduits de rebouchage et lissage, brique, béton cellulaire, crépis : dépoussiérez le support.

- Sur plaquettes de parement, pierre naturelle ou reconstituée : poncez légèrement puis dépoussiérez.

- Sur bois bruts et dérivés, portes isoplanes et post-formées : poncez légèrement et dépoussiérez (ne pas appliquer sur bois exotiques).

- Sur ciment et béton : laissez sécher 3 mois avant toute application. Puis éliminez les parties non adhérentes ou friables et dépoussiérez.

- Sur toile de verre et papiers à peindre : dépoussiérez. Sur surface fraîchement posée, respectez le temps de séchage de la colle.

Sur fonds anciens :

- Sur anciennes peintures, lasures et vernis : lessivez, rincez, égrenez (grain 120) puis dépoussiérez.

- Sur papiers peints : dépoussiérez. Faites un essai de compatibilité sur une petite surface.

- Sur fonds en mauvais état : grattez les parties non adhérentes et rebouchez les fissures avec un enduit approprié. Poncez légèrement puis dépoussiérez.

- Sur fonds tachés : lessivez, rincez et traitez les taches.

Application :

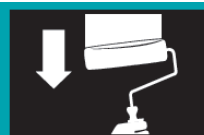
Peinture prête à l'emploi. Avant l'application remuez avec une baguette large en insistant sur le fond du pot pour bien homogénéiser la peinture. Appliquez en 1 seule couche non diluée. Attention : sur fonds structurés et poreux, le rendement peut être réduit.



Commencez par dégager les angles et les coins avec le pinceau.



Appliquez par bandes verticales puis croisez les passes. Travaillez par surface d'1m² environ pour éviter les traces de reprise.



Terminez de haut en bas pour un résultat impeccable.

Ne pas appliquer sur supports humides ou sujet à des remontées capillaires régulières. La présence de moisissures ou salpêtre doit être traitée et éliminée au préalable. Appliquez la sous-couche à température ambiante entre 12° et 25°C et évitez les courants d'air. N'arrêtez pas l'application au centre de votre support. Peignez toujours en commençant du côté de la fenêtre. Ne revenez pas sur votre travail en cours de séchage: vous pouvez avoir l'impression de traces de reprise visibles, elles disparaîtront après le séchage. Essuyez vos outils sur un chiffon propre et nettoyez-les à l'eau.

OUTILS : Pinceau ou rouleau à poils mi-longs 9 à 12mm (la longueur des fibres peut influencer sur l'opacité)

NETTOYAGE DES OUTILS : eau

TEMPS DE SECHAGE : au toucher = 30min au toucher / entre couches = 4h

RENDEMENT : 10m²/L